

BETTERAVES ROUGES EN DÉS ASSAISONNÉES

CONSERVE - 5/1 -
BOITE

GTIN :03083680000123

IDÉAL POUR

RESTAURATION COLLECTIVE



RÉUSSIR SON ENTRÉE



CULTIVER NOTRE TERROIR



FAMILLE :
Les légumes froids

DDM :
30 mois

DISPONIBILITÉ :
Disponible toute l'année

POIDS NET EN GR :
4000

TYPE DE RÉGIME ALIMENTAIRE :
Ovo-lacto-Végétarien,
Végétalien, Végétarien strict

SOUS-FAMILLE :
Les cuitités

USAGE À CHAUD / FROID :
A froid

CONDITIONNEMENT :
FARDEAU DE 3

NOMBRE DE PARTS :
+/- 30

Pack 3D: https://mediacentre.bonduelle.com/cdn/202011/03083680000123_betteraves_des.png

Maxi Zone: https://mediacentre.bonduelle.com/cdn/202102/03083680000123_WEB_Bonduelle_Food_Service_Produit_Betteraves_rouges_en_des_Appertise.jpg

LE PLUS PRODUIT

+ Des betteraves en dés, subtilement assaisonnées et idéales pour vos salades et crudités ! Un produit prêt à l'emploi mais aussi et surtout, certifié CE2 (par équivalence), ce qui vous permettra de répondre à la loi Egalim en Restauration Collective. Et tout cela Origine Hauts de France (France) bien sûr !

INGRÉDIENTS

Betteraves rouges, eau, vinaigre d'alcool, sel, sucre, arôme naturel.

DÉNOMINATION LÉGALE

Betteraves rouges en dés assaisonnées

MODE D'EMPLOI

SALADIER

Égoutter, ne pas rincer. Assaisonner d'une sauce au choix pour créer vos propres recettes. Stocker en chambre froide.



BETTERAVES ROUGES EN DÉS ASSAISONNÉES

CONSERVE - 5/1 -
BOITE

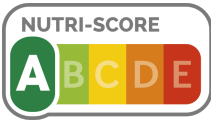
GTIN :03083680000123

NUTRITION



Pour 100g de produit
égoutté / (2) AQR

ÉNERGIE	34kcal
ÉNERGIE KJ	142kj
MATIÈRES GRASSES	0,1g
DONT ACIDES GRAS SATURÉS	0,0g
GLUCIDES	6,1g
DONT SUCRES	5,7g
FIBRES ALIMENTAIRES	2,4g
PROTÉINES	0,9g
SEL	0,60g



(1) Selon le Règlement européen 1924/2006/CE.
(2) Apports Quotidiens de Référence

GRAMMAGES RECOMMANDÉS SELON LE GEMRCN

	ENTRÉE DE LÉGUMES VERTS CUIITS CONTENANT MOINS DE 15% DE MATIÈRES GRASSES	ACCOMPAGNEMENT CONTENANT PLUS DE 50% DE LÉGUMES VERTS CUIITS
ENFANTS DE MOINS DE 18 MOIS	0 g	0 g
ENFANTS DE PLUS DE 18 MOIS	30 g	120 g
ENFANTS EN MATERNELLE	50 g	100 g
ENFANTS EN CLASSE ÉLÉMENTAIRE	70 g	100 g
ADOLESCENTS ET ADULTES	90 g	150 g
PERSONNES ÂGÉES EN INSTITUTION OU STRUCTURE DE SOINS ET EN CAS DE PORTAGE À DOMICILE	80 g	150 g

[Télécharger la fiche GEMRCN*](#)

Groupe d'étude des marchés de restauration collective et nutrition

DONNÉES LOGISTIQUES

	PRODUIT	COLIS	PALETTE
GTIN	03083680000123	03083680666923	03083680230018
JDE	00023275	00023275	00023275
CONDITIONNEMENT	FARDEAU DE 3	COLIS	-
POIDS BRUT EN GR	4638	13967	793322
POIDS NET EN GR	4000	12000	660000
DIMENSIONS EN MM	153x153x245 LxIxh	465x155x246 LxIxh	1200x800x1397 LxIxh

COLIS/COUCHE	COUCHES/PALETTE	COLIS/PALETTE	PRODUITS/PALETTE	PRODUITS/COLIS
11	5	55	165	3

