

BETTERAVES ROUGES EN DÉS ASSAISONNÉES

CONSERVE - 5/1 - SACHET FRAÎCHEUR GTIN :03083680708869

IDÉAL POUR

RESTAURATION COLLECTIVE

 RÉUSSIR SON ENTRÉE

 CULTIVER NOTRE TERROIR



FAMILLE :
Les légumes froids

DDM :
30 mois

DISPONIBILITÉ :
Disponible toute l'année

POIDS NET EN GR :
4000

TYPE DE RÉGIME ALIMENTAIRE :
Ovo-lacto-Végétarien,
Végétalien, Végétarien strict

SOUS-FAMILLE :
Les cuites


USAGE À CHAUD / FROID :
A froid

CONDITIONNEMENT :
CARTON DE 4

NOMBRE DE PARTS :
+/- 26

Pack 3D: https://mediacenter.bonduelle.com/cdn/201902/03083680708869_betteraves_des.png
Maxi Zone: https://mediacenter.bonduelle.com/cdn/202102/03083680708869_WEB_Bonduelle_Food_Service_Produit_Betteraves_rouges_en_des_Appertise.jpg

LE PLUS PRODUIT

 Des betteraves en dés, subtilement assaisonnées et idéales pour vos salades et crudités ! Un produit prêt à l'emploi dans un format exclusif SACHET FRAICHEUR mais aussi et surtout, certifié CE2 (par équivalence), ce qui vous permettra de répondre à la loi Egalim en Restauration Collective. Et tout cela Origine Hauts de France (France) bien sûr !

INGRÉDIENTS

Betteraves rouges, eau, vinaigre d'alcool, sel, sucre. Peut contenir : CELERI.

DÉNOMINATION LÉGALE

Betterave rouge en dés assaisonnée appertisée

MODE D'EMPLOI

SALADIER
Égoutter, ne pas rincer. Assaisonner d'une sauce au choix pour créer vos propres recettes. Stocker en chambre froide.



BETTERAVES ROUGES EN DÉS ASSAISONNÉES

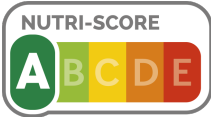
CONSERVE - 5/1 - SACHET FRAÎCHEUR GTIN :03083680708869

NUTRITION



Pour 100g de produit égoutté / (2) AQR

ÉNERGIE	26kcal
ÉNERGIE KJ	109kj
MATIÈRES GRASSES	0,3g
DONT ACIDES GRAS SATURÉS	0,1g
GLUCIDES	4,1g
DONT SUCRES	3,7g
FIBRES ALIMENTAIRES	2,0g
PROTÉINES	0,7g
SEL	0,58g



(1) Selon le Règlement européen 1924/2006/CE.
(2) Apports Quotidiens de Référence

GRAMMAGES RECOMMANDÉS SELON LE GEMRCN

	ENTRÉE DE LÉGUMES VERTS CUIITS CONTENANT MOINS DE 15% DE MATIÈRES GRASSES
ENFANTS DE MOINS DE 18 MOIS	0 g
ENFANTS DE PLUS DE 18 MOIS	30 g
ENFANTS EN MATERNELLE	50 g
ENFANTS EN CLASSE ÉLÉMENTAIRE	70 g
ADOLESCENTS ET ADULTES	90 g
PERSONNES ÂGÉES EN INSTITUTION OU STRUCTURE DE SOINS ET EN CAS DE PORTAGE À DOMICILE	80 g

 [Télécharger la fiche GEMRCN*](#)

Groupe d'étude des marchés de restauration collective et nutrition

DONNÉES LOGISTIQUES

	PRODUIT	COLIS	PALETTE
GTIN	03083680708869	03083680709477	03083681085365
JDE	00112159	00112159	00112159
CONDITIONNEMENT	CARTON DE 4	COLIS	-
POIDS BRUT EN GR	4039	16735	828407
POIDS NET EN GR	4000	16000	768000
DIMENSIONS EN MM	58x300x390 LxIxh	355x260x235 LxIxh	1200x800x1576 LxIxh

COLIS/COUCHE	COUCHES/PALETTE	COLIS/PALETTE	PRODUITS/PALETTE	PRODUITS/COLIS
8	6	48	192	4

