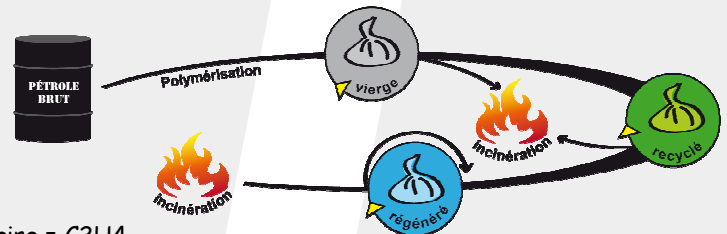


BD130GR002

Sac PE BD 130L NOIR

CYCLE DE VIE DU POLYETHYLENE



Le polyéthylène utilisé pour la fabrication peut être :

- ◆ **Vierge** : matière dérivée du pétrole, structure moléculaire = C₂H₄
- ◆ **Recyclé** : obtenu après recyclage (refonte) des chutes propres de production, permet d'obtenir une matière de premier choix
- ◆ **Régénéré** : issue des déchets de polyéthylène (film agricole et d'emballage rétractable ou étirable) qui après lavage sont refondus (recyclés) pour obtenir une matière réutilisable



Le polyéthylène ne dégage pas de vapeurs toxiques pendant l'incinération.

Descriptif

Composition	PE BD régénéré	Type de soudure	DROITE
Litrage	130L	Type de lien	DANS LE SOUFFLET
Couleur	NOIR	Présentation	ROULEAUX

Dimensions - Epaisseurs

1/2 périmètre	800
Longueur	1150
Epaisseur μ	40
Poids unitaire en grammes	67,71
Poids mini en grammes	60,94



Conditionnement

Nombre de sac par rouleau	20		
Nombre de sacs par carton	100		
Poids d'un carton en kg	7,171		
Dimensions carton l x L x h cm	45	29	10
Nombre de cartons par palette	90		
Nombre de couches	16		
Poids de la palette en kg	665,39		
Dimension palette en cm	80	120	175



Etiquette carton

130 BD
100 SACS GRIS
BD130GR002 / OF



5 221170 003999