

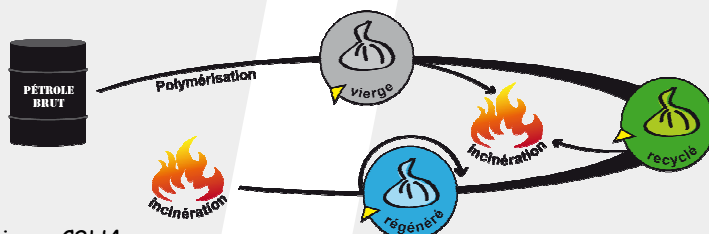
BD110NR145

Sac PE BD RENF noir 110L

CYCLE DE VIE DU POLYETHYLENE

Le polyéthylène utilisé pour la fabrication peut être :

- **Vierge** : matière dérivée du pétrole, structure moléculaire = C_2H_4
- **Recyclé** : obtenu après recyclage (refonte) des chutes propres de production, permet d'obtenir une matière de premier choix
- **Régénéré** : issue des déchets de polyéthylène (film agricole et d'emballage rétractable ou étirable) qui après lavage sont refondus (recyclés) pour obtenir une matière réutilisable



Le polyéthylène ne dégage pas de vapeurs toxiques pendant l'incinération.

Descriptif

Composition	PE BD	Type de soudure	DROITE
Litrage	110L	Type de lien	DANS LE SOUFFLET
Couleur	NOIR	Présentation	ROULEAUX

Dimensions - Epaisseurs

1/2 périmètre	700
Longueur	1070
Epaisseur μ	55
Poids unitaire en grammes	75,80
Poids mini en grammes	68,22



Conditionnement

Nombre de sac par rouleau	25		
Nombre de sacs par carton	200		
Poids d'un carton en kg	15,56		
Dimensions carton l x L x h cm	40	40	16
Nombre de cartons par palette	48		
Nombre de couches	8		
Poids de la palette en kg	766,88		
Dimension palette en cm	80	120	143



Etiquette carton

**110 BD RENF
200 SACS NOIR
BD110NR145 / OF**



3 221170 004088